



REPRODUCTION ARTIFICIELLE  
ET ÉLEVAGE DE LA  
GRANDE MULETTE



*L' Université de Tours a développé dans le cadre du Life Grande mulette des laboratoires mobiles afin de mener des actions de reproduction artificielle et d'élevage de la Grande mulette. Ils sont localisés sur le pôle universitaire à Chinon.*

Les laboratoires mobiles, conçus spécialement pour les besoins du projet par l'équipe technique du CETU Elmis de l'université permettent de mener les actions de reproduction artificielle et d'élevage ainsi que diverses autres recherches scientifiques.

Ils ont été conçus en intégrant les différentes réflexions des membres de l'équipe du Life afin d'être tout à fait adaptés aux recherches scientifiques menées dans le cadre du projet.



Laboratoire mobile, Chinon (©M. Sicot)



Prélèvement en milieu naturel, mars 2017 (©M. Sicot)

Ces laboratoires abritent les bassins et aquariums pour la maintenance des moules et poissons ainsi que l'ensemble des dispositifs de contrôle de la qualité de l'eau, de l'air, de la température, qui sont couplés à un système d'alarme.

Chaque année, des adultes de **Grandes mulettes** sont prélevés dans le milieu naturel en période de reproduction (mars-avril). Elles sont marquées afin de les suivre les années suivantes et examinées pour vérifier si elles sont prêtes à émettre les larves (glochidies).



Auges d'élevage dans le laboratoire mobile, Chinon (©M. Sicot)

Elles sont mises en aquarium au laboratoire, afin de recueillir leurs larves et de les mettre ensuite en contact avec des poissons hôtes afin qu'elles s'enkystent naturellement sur les branchies.

Une fois les larves expulsées, les mulettes adultes prélevées sont remises dans leur milieu naturel. Au bout d'un mois environ, les larves devenues juvéniles se décrochent des branchies des poissons et sont collectées, comptabilisées puis mises dans des auges avec du sédiment pour les élever. Les actions de reproduction menées en 2016 ont permis la collecte et mise en auge de 28 000 juvéniles de **Grande mulette**.



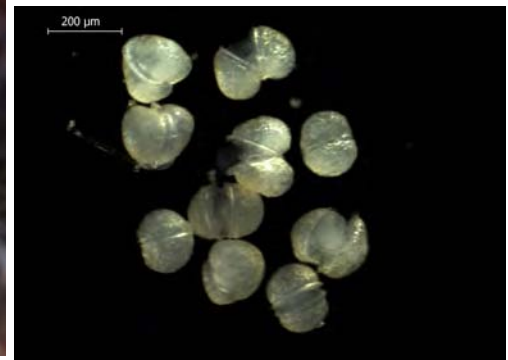
Bassins du laboratoire de reproduction artificielle, Chinon (©M. Sicot)



Émission des glochidies (©M. Sicot)



Glochidies enkystées sur des branchies d'esturgeon (©J. Soler)



Juvéniles de Grande mulette venant de tomber des branchies d'esturgeons (©J. Soler)