



## Colloque « Nouvelles mobilités et urbanisme en milieu rural »

26 novembre 2013, Hémicycle du Conseil Régional

### Altermobilités dans le Parc naturel régional Loire-Anjou-Touraine



# PARC NATUREL REGIONAL LOIRE-ANJOU-TOURAIN

Notre patrimoine a de l'avenir



Création en 1996

Renouvellement par décret le 22 mai 2008 pour 12 ans



*Rosalie des Alpes*

141 communes + 2 villes-portes  
68 en Maine-et-Loire / 73 en Indre-et-Loire  
Angers / Tours

2 régions  
Centre et Pays de la Loire

2 départements  
Indre-et-Loire / Maine-et-Loire





De l'urbanisme et du PCET...

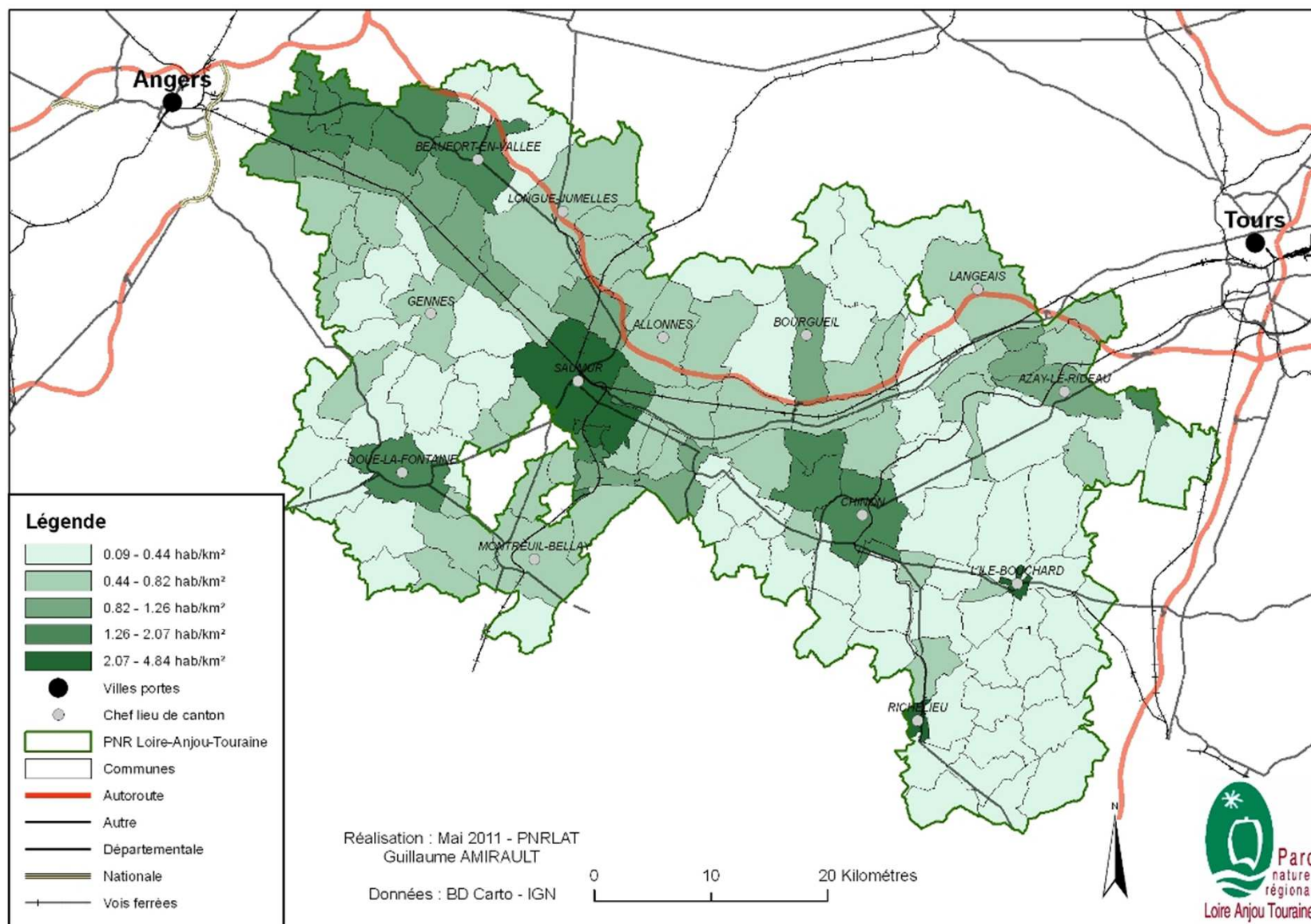
... à la définition d'une stratégie mobilité plurielle.



Loin des bassins d'emploi,  
quel avenir pour nos villages  
et leurs habitants ?

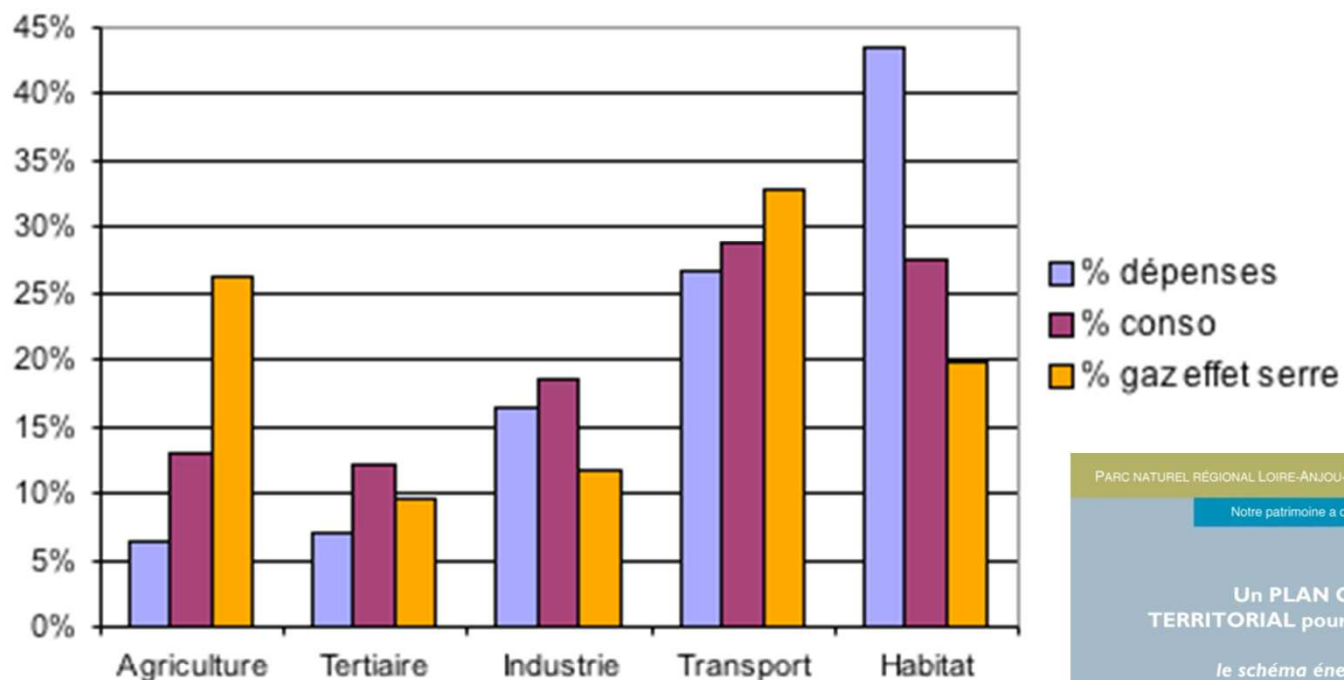
# PARC NATUREL REGIONAL LOIRE-ANJOU-TOURAIN

Notre patrimoine a de l'avenir

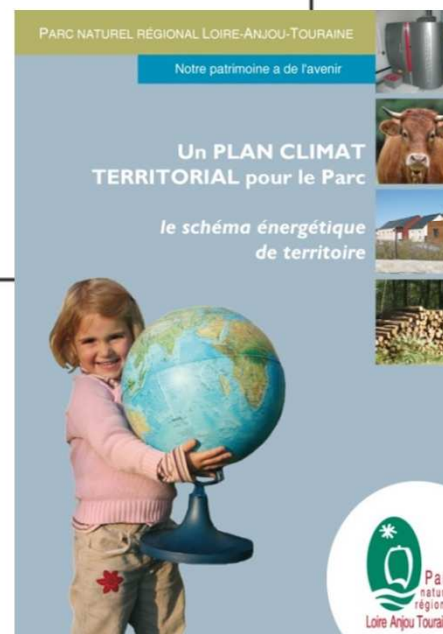




## Le plan climat du PNR



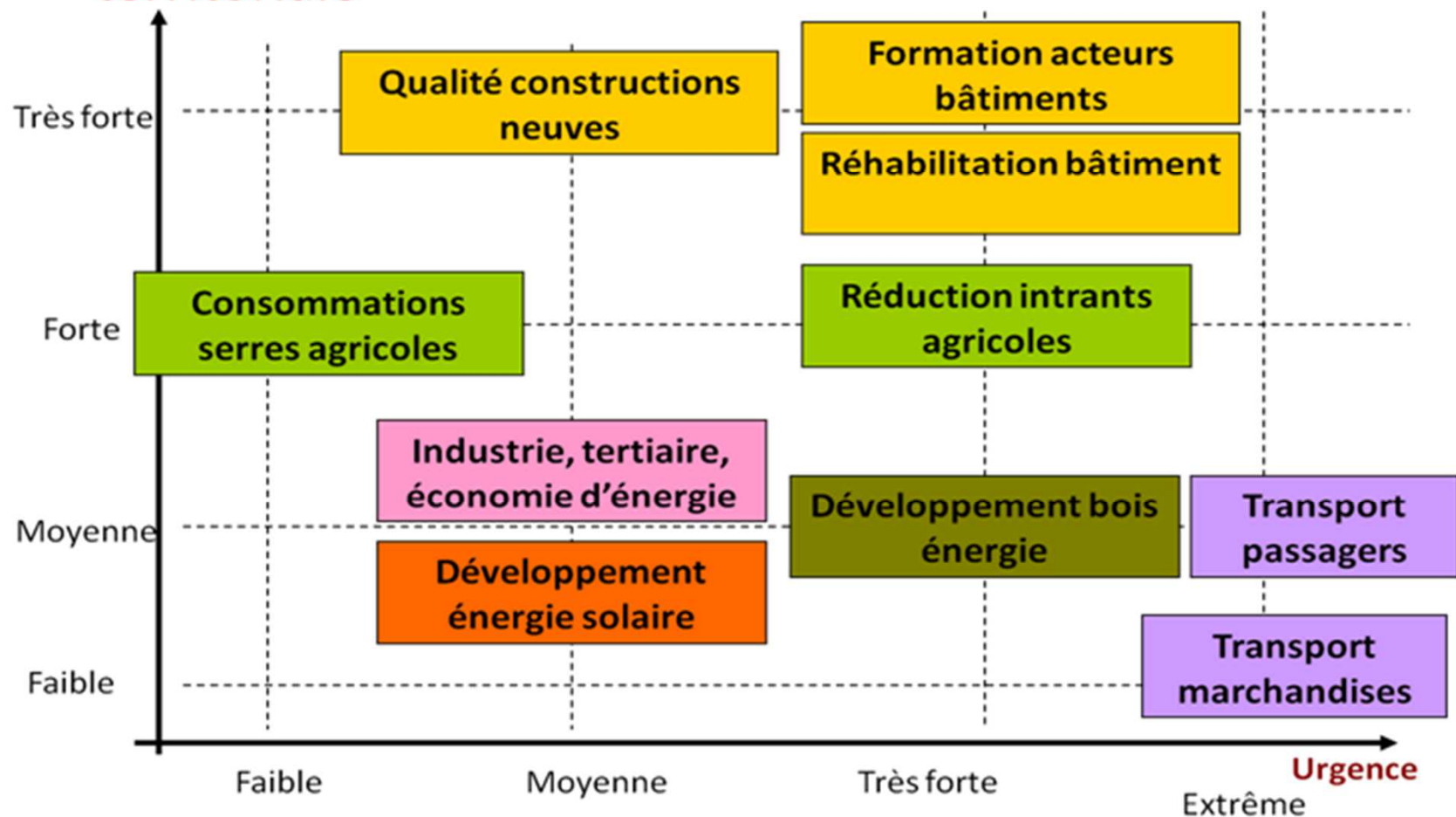
Facteur 4 → facteur 3 sur la mobilité = 1 véhicule par foyer en 2050 !





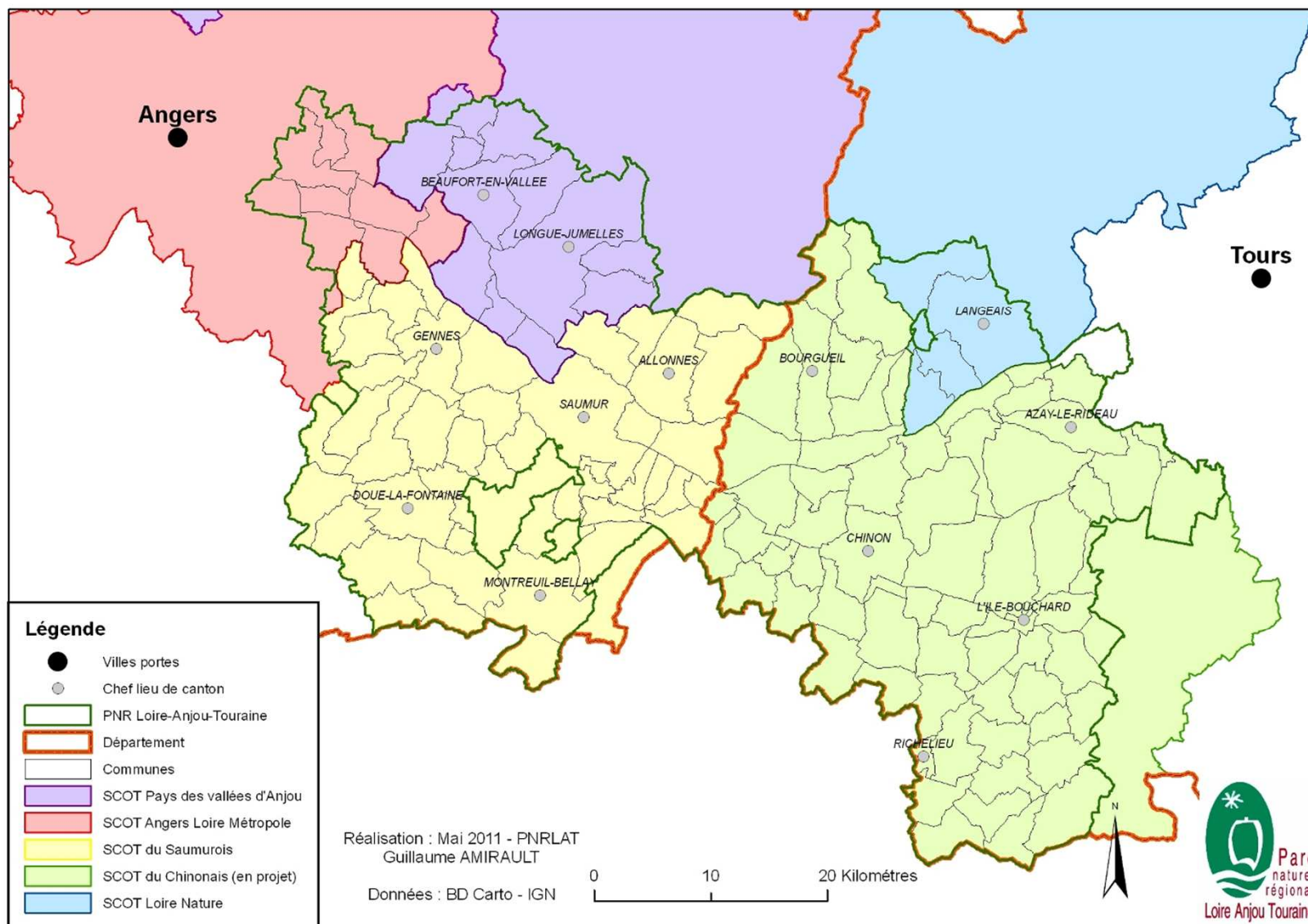
# Le plan climat du PNR

- **Légitimité territoriale**



# PARC NATUREL REGIONAL LOIRE-ANJOU-TOURAIN

Notre patrimoine a de l'avenir





## Le plan climat du PNR

- ***Les "Ambitions 2050"***

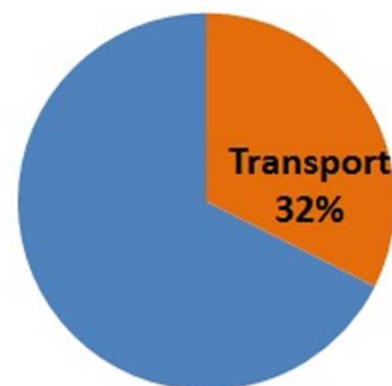
- **Diviser par 3** les émissions de gaz à effet de serre issues du transport

- Transport routier de marchandises en 2050 stabilisé au niveau de 2006

- 1 véhicule par foyer en moyenne parcourant 14 500 km par an (contre 16 700 km en 2006)

- Développer la conduite économe

Emissions de CO2 en 2004





## Stratégie mobilité du PNR

- Le PNR n'est pas une AOT
- Accompagnement au changement de pratiques
- Organisation / aménagement du territoire (PLU)
- Expérimentation de mobilités alternatives
- Recherche scientifique (projet MOUR)
- Mobilisation des forces vives de l'équipe du Parc ... et du territoire
- Collaboration avec les EPCI en vue d'organiser des **plateformes de mobilité en milieu rural**



## Modes de transports solidaires

- Les pédi-vélobus: 7 existants 3 en projet
  - (37) Azay – Chinon – Villaines-les-Rochers
- Le covoiturage
  - Une animation locale en complément des actions départementales
- Le plan de déplacement en entreprise
  - Stage PDIA commune et CC de Chinon



### L'auto-stop organisé

En réflexion sur Chinon  
et la « côte Saumuroise »





# Accompagnement des communautés de communes

- **Intercommunalités accompagnées**
  - Depuis 2011 Chinonais (37),
  - Depuis 2012 et 2013 :
    - Ridellois et Bourgueillois (37, stage)
    - Gennois et Longuéen (49 prestataire)
  - 2014 :
    - Douessin (49) et Bouchardais & Sainte Maure (37)
- Du diagnostic au programme d'actions
- EPCI animateurs de la dynamique de mobilité et relais vers les AOT



## ***Exemple de la CC du pays d'Azay le Rideau***

<b>Développer les modes de transports collectifs et alternatifs</b>		
Action 1.1	●	Développement du covoiturage
Action 1.2	●	Mise en place d'un service de TAD
Action 1.3	●	Mise en place d'une navette touristique
Action 1.4	●	Mise en place d'une navette culturelle
<b>Accompagnement des publics spécifiques</b>		
Action 2.1	●	Mise en mobilité des publics en précarité
Action 2.2	●	Mise en place de plans pédibus et vélobus
Action 2.3	●	Fournir une formation à l'éco-conduite aux employés de la mairie d'Azay-le-Rideau et de la CCPAR
<b>Promouvoir et informer sur les solutions de mobilité</b>		
Action 3.1	●	Accompagnement de l'expérimentation du projet MOUR
Action 3.2	●	Elaboration et diffusion d'un guide de la mobilité
Action 3.3	●	Mise en place d'une centrale de mobilité

### *Légende :*

- Niveau d'implication de la CC fort
- Niveau d'implication de la CC moyen
- Niveau d'implication de la CC faible



## Plateforme mobilité

- Partenaire des projets
  - Mobil'info (MDE Saumurois)
  - CG 37 : membre du groupe de travail
- Quelle plateforme de mobilité?
  - Vers tous les publics
  - Un lieu et des services à la population
  - Des acteurs relais locaux
  - De l'ingénierie territoriale





# Education, sensibilisation, mobilisation

- Education à la mobilité
- Atelier ludique pour adultes sur la mobilité
- Défi mobilité MOUR
- Guides de la mobilité
- Une semaine de la mobilité en Ridellois (automne 2013)
- Documents d'urbanisme : au-delà des circulations douces...



## À Suivre...

- Charte européenne du tourisme durable
- Optimisation des mobilités de l'équipe du Parc et de ses élus (Agenda 21)
- Télétravail : un projet pour la structure Parc et bientôt pour le territoire

[Pour en savoir plus : www.parc-lat-climat.fr](http://www.parc-lat-climat.fr)