

Ateliers / Sessions

> Référentiels / Repository: LiDAR & Practices

Atelier / Session animé par Catherine Fruchart, Laure Nuninger, Xavier Rodier, Laure Saligny, Philip Verhagen

> Interprétation et inventaires / Cataloging and organization of large masses of data

Atelier / Session animé par Murielle Leroy, Rachel Opitz, Valérie Schemmama

> Intégration, gestion, homogénéisation des données / Data Integration, Management, Homogenization

Atelier / Session animé par Žiga Kokalj, Benjamin Štullar, Damien Vurpillot

> Traitements avancés, détection automatisée / LiDAR advanced techniques and automated detection

Atelier / Session animé par Clément Laplaige, John Pouncett

www.intelligencedespatrimoines.fr



Intelligence des Patrimoines

Centre d'études supérieures de la Renaissance
59, rue Néricault-Destouches BP 12050
37020 Tours Cedex 1 - France

Contact

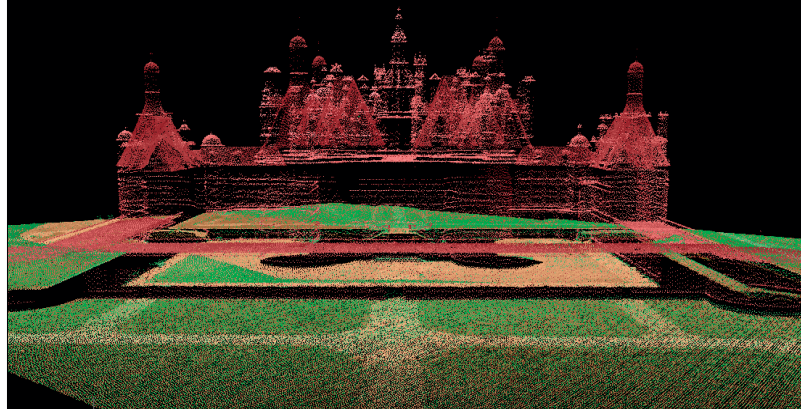
intelligencedespatrimoines@univ-tours.fr
(+33) (0)2 47 36 77 97
www.intelligencedespatrimoines.fr

Intelligence
Patrimoines

citeres
UMR 7122



Domaine national de Chambord



International meeting

TRAIL 2016

Training and Research on the Archaeological Interpretation of LiDAR

Organised by Clément Laplaige and Xavier Rodier
Université François-Rabelais de Tours / CNRS

Tuesday 17th to Friday 20th May, 2016
Domaine national de Chambord



Intelligence des Patrimoines, un projet
"Missions Recherche Développement"
soutenu par le Région Centre-Val de Loire



Mardi / Tuesday 17 mai 2016

10h-14h **Accueil / Welcome**

12h-13h30 Repas / Lunch

14h-14h30 **Ouverture de la rencontre / Opening session**

14h30-16h **Séminaire / General Session**

- > **Clément Laplaige & Xavier Rodier** - "SOLiDAR, diachronie de l'occupation du sol autour de Chambord (Loir-et-Cher)"
- > **Cécile Dardignac & Yann Lejeune** - "L'apport des données LiDAR sur la forêt de Bercé (Sarthe) : traitements et premiers retours des prospections terrain"
- > **Société Sintegra** - "LiDAR archéologique chez SINTEGRA"

16h-16h30 Pause / Break

16h30-18h **Séminaire / General Session**

- > **Rachel Opitz** - "Airborne LiDAR and the Survey of Historic-era Landscapes In Central Montserrat: A Research Collaboration"
- > **Benjamin Štullar** - "What future for the publication of LiDAR data? Current trends and discussion"
- > **Jean-Pierre Toumazet** - "Automatic detection of archaeological structures in LiDAR data: a first approach"

18h-21h Cocktail dinatoire / Cocktail party

Mercredi / Wednesday 18 mai 2016

9h-10h30 **Séminaire / General Session**

- > **Catherine Fruchart** - "LiDAR and practices: some observations and comments"
- > **Élise Fovet** - "An automatic detection method for the study of ancient land improvement in karst: limestone pavements, stones removal and farming"
- > **Société Helimap** - "Oblique LiDAR Acquisition - Application to paleolithic rock shelter"

10h30 - 10h45 Pause / Break

10h45-12h30 **Ateliers, Session 1**

12h30 - 14h Repas / Lunch

14h - 15h45 **Ateliers, Session 2**

15h45 - 16h15 Pause / Break

16h15 - 18h **Ateliers, Session 3**

19h30 Repas international / International dinner

21h30 **Ateliers libres / Free discussions**

Jeudi / Thursday 19 mai 2016

9h-10h **Séminaire / General Session**

- > **Béchir Ben Rihma & Jean-Yves Ramel** - "Détection, caractérisation et vectorisation de linéaments à partir d'images dérivées de données LiDAR"
- > **Graziella Rasset** - "Les forêts charentaises (France) : un objet d'étude, un contexte de recherche. Le LiDAR topographique aéroporté : un outil indispensable, une méthodologie renouvelée"

10h - 10h30 Pause / Break

10h30-12h15 **Ateliers, Session 4**

12h15 - 13h45 Repas / Lunch

13h45 - 15h45 Visite du Château et du Domaine / Visit of the Castle and the Domain

15h45 - 16h Pause / Break

16h - 18h Visite du Château et du Domaine / Visit of the Castle and the Domain

19h30 Repas / Dinner

21h30 **Ateliers libres / Free discussions**

Vendredi / Friday 20 mai 2016

9h-10h30 **Séminaire / General Session**

- > **Krystyna Truscoe** - "Uncovering the Iron Age Environs of Calleva: the pros and cons of using Environment Agency LiDAR"
- > **João Fonte** - "In search of the Roman army footprint in topography: historical and methodological considerations on the use (and the non-use) of airborne LiDAR data in Northwest Iberia"
- > **Stephanie Sullivan** - "Excavation Not Allowed: Informing Feature-scale Analysis with Non-invasive Technologies at the Collins Mound Site, Arkansas, USA"

10h30-11h Pause / Break

11h-12h30 **Table Ronde / Roundtable Session**

12h30-14h Repas / Lunch

14h **Fin des rencontres / End of the meeting**