

LiDAR et pratiques : référentiels et ontologie

Jeudi 9 février 2017

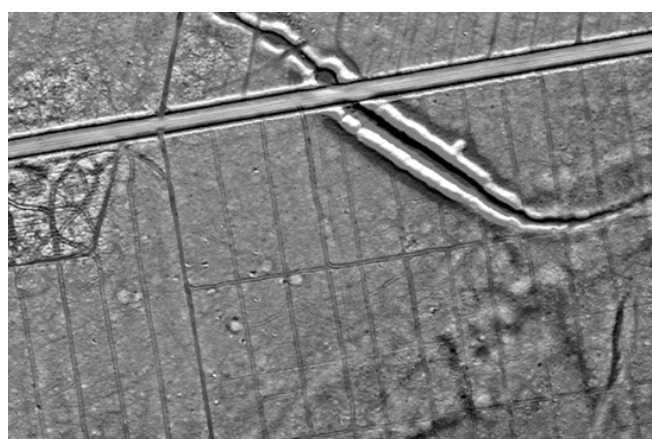
Laboratoire Archéologie et Territoires, 40 rue James Watt, Tours

Séminaire SOLiDAR

Coordonné par Clément Laplaige et Xavier Rodier

- 9h00 Accueil
- 9h15 Thérèse LIBOUREL (Université de Montpellier) – Les bases de la construction d'une ontologie (le cas des travaux en télédétection).
- 9h45 Laure NUNINGER (UMR6249 Laboratoire Chrono-Environnement) et Xavier RODIER (UMR7324 CITERES-LAT) – Le projet de référentiel "LiDAR et pratiques".
- 10h30 Atelier sur les pratiques agro-pastorales, sylvicoles et cynégétiques : élaboration collective d'un modèle (avec le logiciel Yed) et d'une ontologie (avec le logiciel Protégé).
- 14h00 Atelier sur le LiDAR : élaboration collective d'un modèle (avec le logiciel Yed) et d'une ontologie (avec le logiciel Protégé).

Le prototype de référentiel produit sera ensuite mis en ligne pour échanger et poursuivre le travail avec tous les collègues qui travaillent sur ces questions (réseaux TRAIL et ArchLand).



Contact : lat@univ-tours.fr. Jennifer Loullier (secrétariat) : 02.47.36.15.08

